



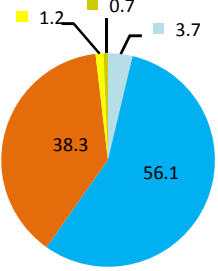
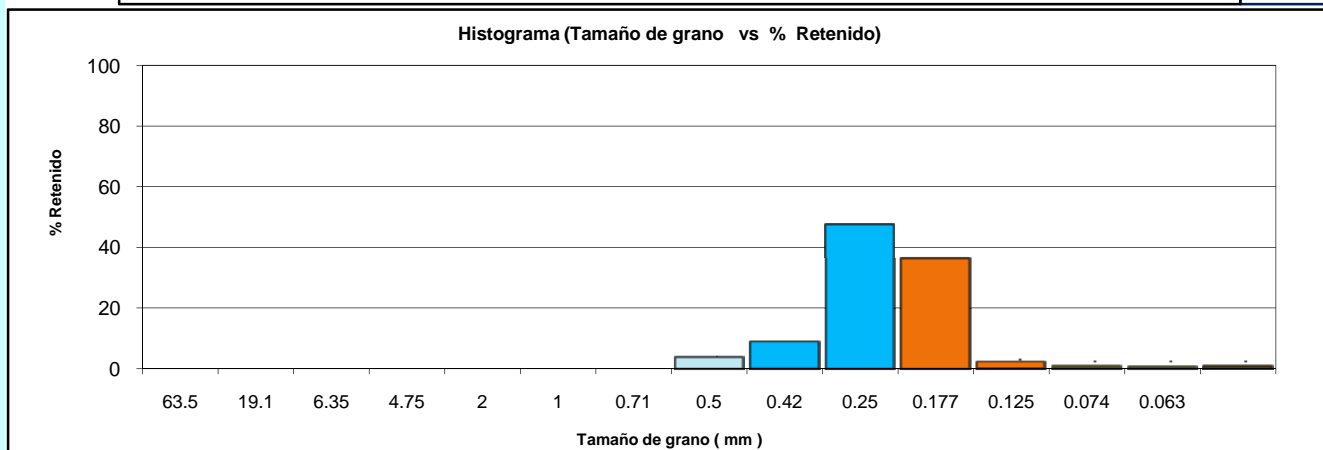
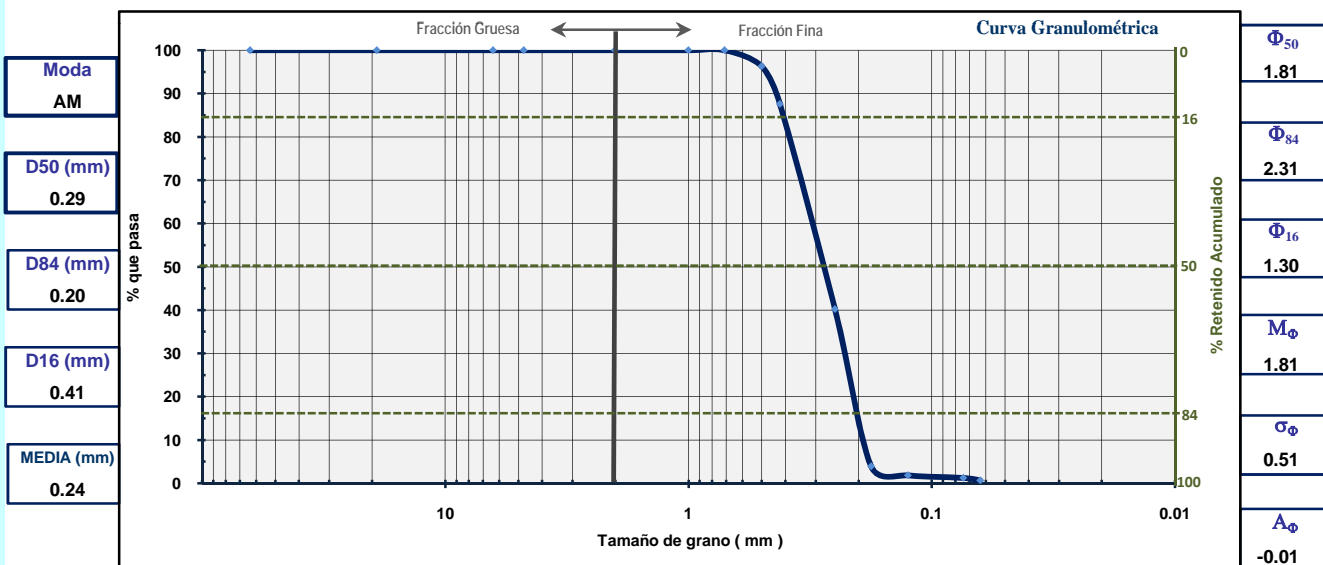
 GOBIERNO DE ESPAÑA MINISTERIO DE MEDIO AMBIENTE Y MEDIO RURAL Y MARINO <small>SECRETARÍA GENERAL DEL MAR</small> <small>DIRECCIÓN GENERAL DE SOSTENIBILIDAD DE LA COSTA Y DEL MAR</small>		UTE:  Intecsa-Inarsa  		Laboratorio  GEOMYTA <small>Geofísica Mar y Tierra</small> <small>www.geomyta.es</small>	
Proyecto:	Estudio Ecocartográfico del Litoral de las Islas de Menorca, Ibiza y Formentera. Ref.- 28-4811	Ref. muestra:	IF-434	Profundidad (m):	6.01
Isla(s):		Sistema de Referencia:		ED50	X= 368918
		Proyección:		UTM (Huso 31)	Y= 4281755
		Fecha:	2009	Peso inicial (gr):	100.00

ANÁLISIS FÍSICO-QUÍMICOS

Materia Orgánica (%)	REDOX (mV)	Metales Pesados (mg/kg)				
1.2	162	Cadmio	Cobre	Mercurio	Plomo	Vanadio
		<0.05	3.7	<0.25	3.2	110

ANÁLISIS GRANULOMÉTRICOS

Proporción de materiales en la muestra (%).		Tamiz		Diámetro de grano (mm)	Peso retenido (Acumulado) (gr)	% retenido	% retenido (Acumulado)	% que pasa	
	BOLOS ARENA GRUESA ARENA MUY FINA GRAVA ARENA MEDIA LIMO/ARCILLA ARENA MUY GRUESA ARENA FINA	2.5"		63.5	0.00	0.00	0.00	100.00	Fracción gruesa
		3/4"		19.1	0.00	0.00	0.00	100.00	
		1/4"		6.35	0.00	0.00	0.00	100.00	
		Nº 4		4.75	0.00	0.00	0.00	100.00	
		Nº10		2	0.00	0.00	0.00	100.00	
		Nº18		1	0.00	0.00	0.00	100.00	Fracción fina
		Nº25		0.71	0.00	0.00	0.00	100.00	
		Nº35		0.5	3.70	3.70	3.70	96.30	
		Nº40		0.42	12.36	8.66	12.36	87.64	
		Nº60		0.25	59.81	47.45	59.81	40.19	
		Nº80		0.177	96.05	36.24	96.05	3.95	
		Nº120		0.125	98.12	2.07	98.12	1.88	
		Nº200		0.074	98.74	0.62	98.74	1.26	
		Nº230		0.063	99.30	0.56	99.30	0.70	
				< 0.063	100.00	0.70	100.00		



Bolos (B)	Arena muy gruesa (AMG)	Arena media (AM)	Arena muy fina (AMF)
Gravass (G)	Arena gruesa (AG)	Arena fina (AF)	Limo/Arcilla (F)